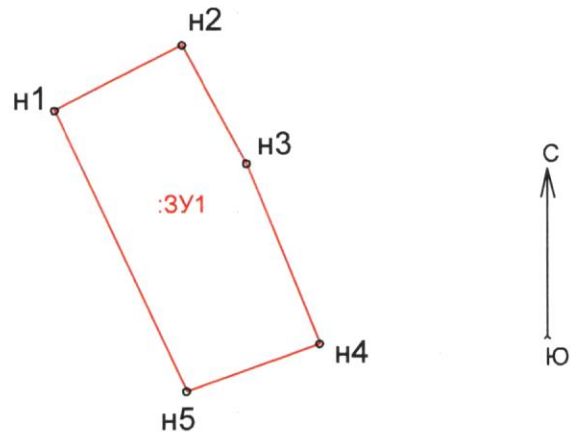


## Схема расположения земельного участка на кадастровом плане территории

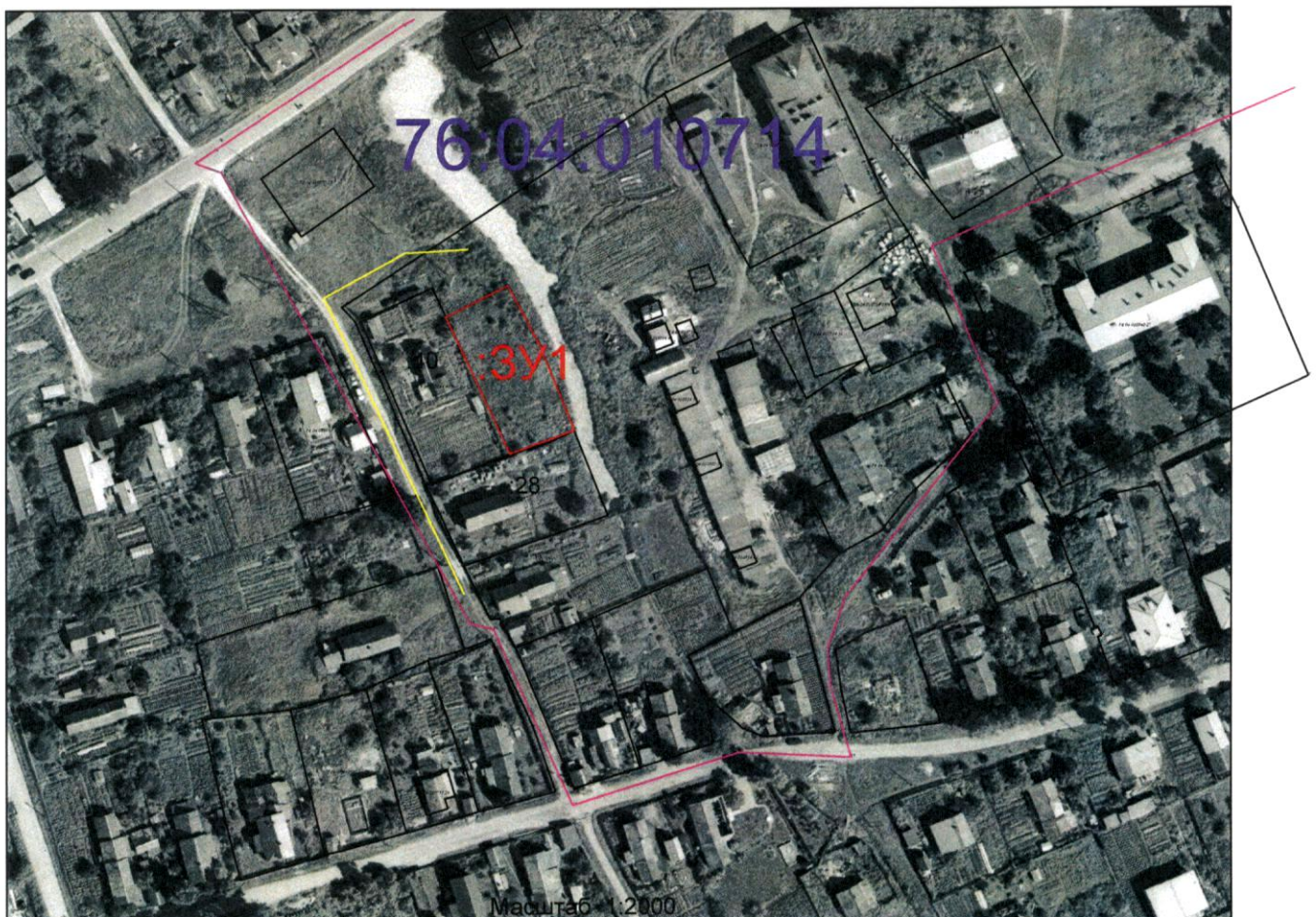
Ярославская область, Гаврилов-Ямский район, г. Гаврилов-Ям, ул. Коминтерна  
категория земель: земли населенных пунктов  
площадь земельного участка: 889 кв.м.  
Геодетические данные

номер точек	координаты	
	X, м	Y, м
н1	339397.42	1327186.33
н2	339406.37	1327203.94
н3	339389.99	1327212.79
н4	339365.20	1327222.85
н5	339358.67	1327204.51



Система координат МСК-76

Масштаб 1:1000



Условные обозначения :

- граница кадастрового квартала
- граница вновь образованного земельного участка
- :3У1 - обозначение вновь образованного земельного участка
- земли общего пользования, обеспечивающие доступ к земельному участку

76:04:010714 - номер кадастрового квартала

□ - земельный участок, включенный в ГКН

:40 - номер земельного участка в кадастровом квартале

Исполнитель кадастровый инженер:

М.Н.Павлова