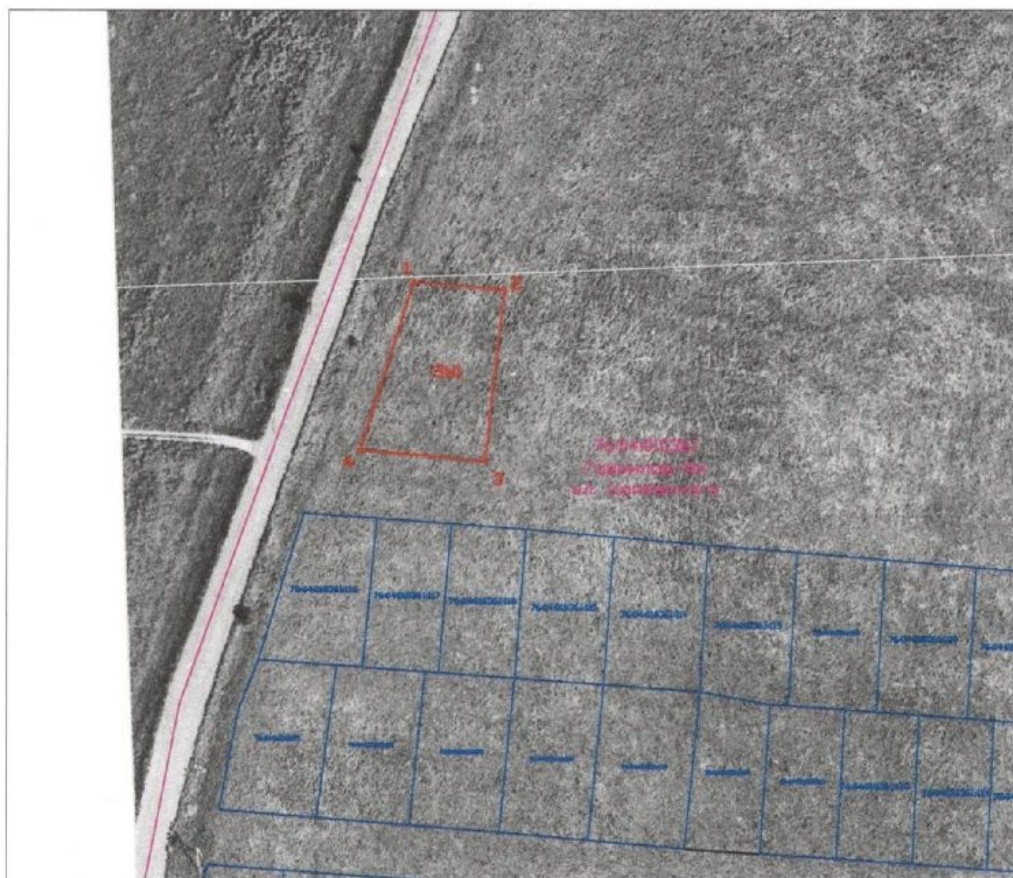


Схема расположения земельного участка на кадастровом плане территории, подготовка которой осуществляется в форме документа на бумажном носителе

Утверждена  
 Постановлением администрации городского поселения Гаврилов-Ям Ярославской области  
 от 14.09.2017 N 677

Схема расположения земельного участка на кадастровом плане территории

Кадастровый номер земельного участка		76:04:010361:3У1	
Площадь земельного участка		1343 м <sup>2</sup>	
Обозначение характерных точек границ	Координаты, м		
	X	Y	
1	2	3	
1	6701.96	4590.08	
2	6699.88	4614.48	
3	6653.93	4609.50	
4	6656.75	4575.98	
1	6701.96	4590.08	



Условные обозначения:

Масштаб 1:2000

76:04:010361:28 – кадастровый номер ранее учтенного земельного участка



– местоположение земельного участка на местности



– граница кадастрового деления



– граница ранее учтенного земельного участка

Гаврилов-Ям – обозначение населенного пункта его кадастрового номера