

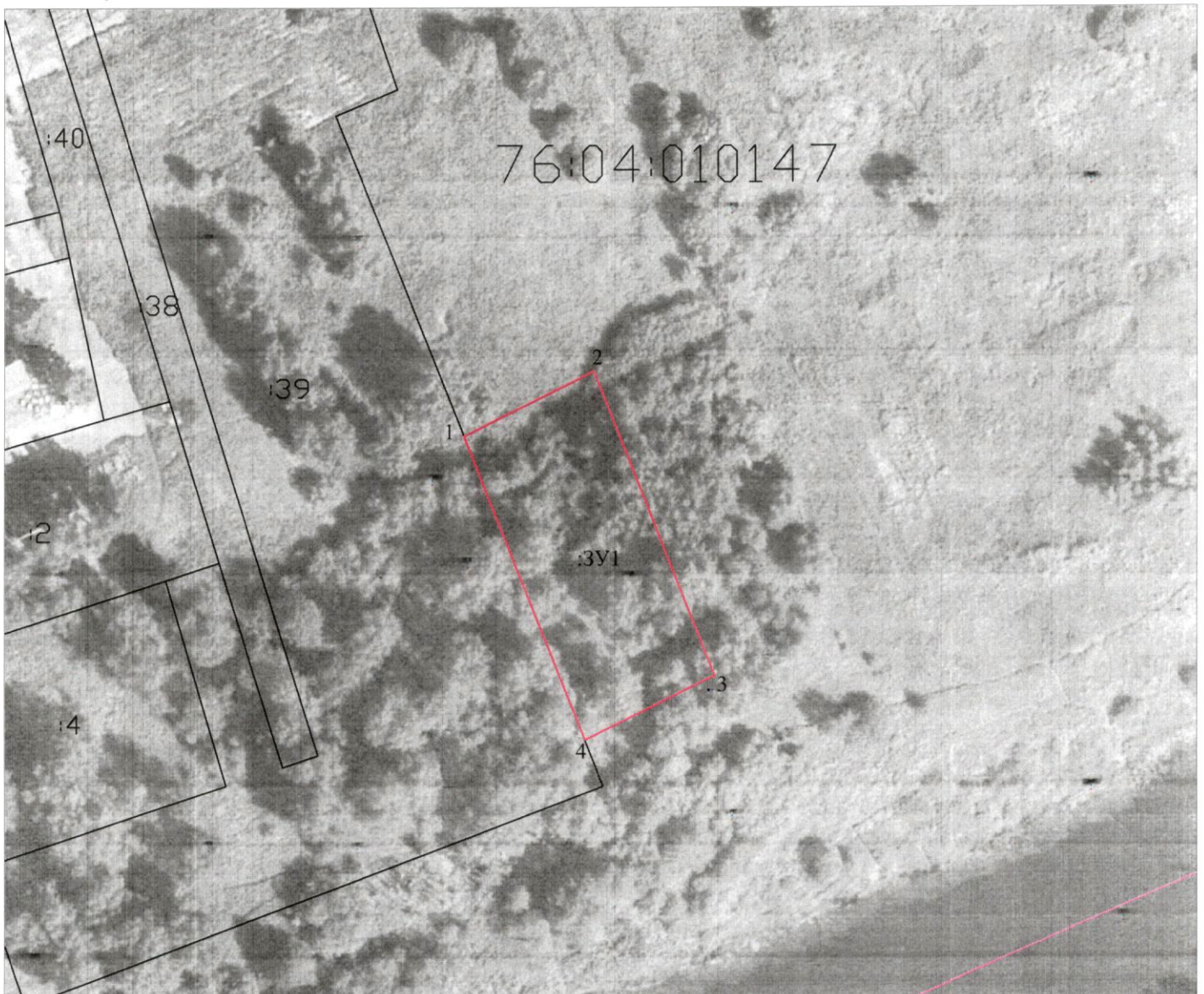
Утверждена
Постановлением
 (наименование документа об утверждении, включая
Администрации
 наименования органов государственной власти или
городского поселения
 органов местного самоуправления, принявших
Гаврилов - АИ
 решение об утверждении схемы или подписавших соглашение
 о перераспределении земельных участков)
 от 21.11.2025 № 836

Схема расположения земельного участка или земельных участков
 на кадастровом плане территории

Условный номер земельного участка :3У1
 Площадь земельного участка 1250 м²

Обозначение характерных точек границ	Координаты, м		Обозначение характерных точек границ	Координаты, м	
	X	Y		X	Y
1	2	3	1	2	3
1	339858.34	1326241.01	4	339809.08	1326260.68
2	339868.94	1326262.16	1	339858.34	1326241.01
3	339819.66	1326281.81			

Система координат: МСК-76



Условные обозначения:

Масштаб 1:1000

- - граница образуемого земельного участка
- - границы учтенных земельных участков
- - граница кадастрового квартала
- 76:04:010147 - кадастровый квартал
- :39 - кадастровый номер земельного участка