



АДМИНИСТРАЦИЯ

ПОСЕЛЕНИЯ  
ГАВРИЛОВ-ЯМ

ГОРОДСКОГО

## ПОСТАНОВЛЕНИЕ

02.10.2020 №587

Об утверждении проекта межевания территории

В соответствии с Градостроительным кодексом Российской Федерации, Федеральным законом от 24.07.2007г. № 221-ФЗ «О государственном кадастре недвижимости», Федеральным законом от 06.10.2003 № 131-ФЗ «Об общих принципах организации местного самоуправления в Российской Федерации», ст. 27 Устава городского поселения Гаврилов-Ям, Правилами землепользования и застройки городского поселения Гаврилов-Ям, утвержденными Решением Муниципального Совета городского поселения Гаврилов-Ям №175 от 23.09.2008г.

АДМИНИСТРАЦИЯ ГОРОДСКОГО ПОСЕЛЕНИЯ ПОСТАНОВЛЯЕТ:

1. Утвердить проект межевания территории земельных участков на территории городского поселения Гаврилов-Ям согласно приложению 1.
2. Опубликовать настоящее постановление в районной массовой газете "Гаврилов-Ямский вестник" и разместить на официальном сайте администрации городского поселения Гаврилов-Ям.
4. Контроль исполнения постановления возложить на первого заместителя главы администрации городского поселения Гаврилов-Ям М.В. Киселева.
5. Постановление вступает в силу с момента подписания.

Глава Администрации  
городского поселения  
Гаврилов-Ям

А.Н.Тоцигин

Приложение 1  
к постановлению Администрации  
городского поселения Гаврилов-Ям  
от 02.10.2020 №587

ООО НПП «Ингеоком»

# **ПРОЕКТ МЕЖЕВАНИЯ ТЕРРИТОРИИ**

Земельных участков на территории городского поселения Гаврилов-Ям

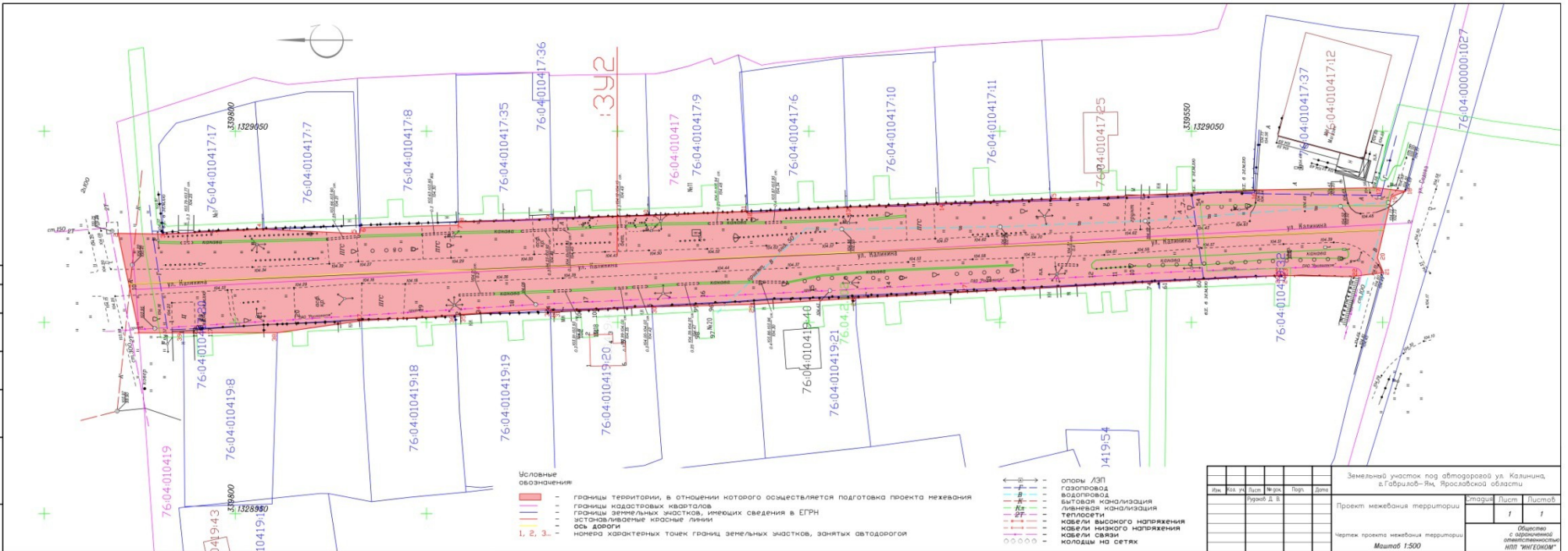
Разработал

Рудаков Д.В

2020 год

## СОДЕРЖАНИЕ

1	Содержание	2
2	Чертеж межевания территории	3
3	Исходно-разрешительная документация и соответствие проекта действующим нормам и правилам	7
4	Сведения о земельных участках: 2.1. Сведения о категории и виде разрешенного использования земель, на которых располагается линейный объект 2.2. Размеры земельных участков, предоставленных для размещения линейных объектов и под строительство канализационно-насосной станции (КНС) 2.3. Обоснование размещения линейных объектов с учетом особых условий использования территорий и мероприятий по сохранению объектов культурного наследия	9 11 15
	Приложения:	
	1. Техническое задание	19-23
	2. Согласования	24-36



**Условные обозначения**

- границы территории, в отношении которого осуществляется подготовка проекта межевания
- границы кадастровых кварталов
- границы земельных участков, имеющих сведения в ЕГРН
- установленные красные линии
- ось ДОРОГИ
- 1, 2, 3, — номера характерных точек границ земельных участков, занятых автодорогой

- ← → — опоры ЛЭП
- газопровод
- водопровод
- бытовая канализация
- ливневая канализация
- теплотрасса
- кобели высокого напряжения
- кобели низкого напряжения
- кобели связи
- колодезь на сетях

Имя	Фамилия	Имя	Фамилия	Имя	Фамилия	Имя	Фамилия

Земельный участок под автодорогой ул. Калинин, в Габрилов-Лд, Ярославской области

Проект межевания территории

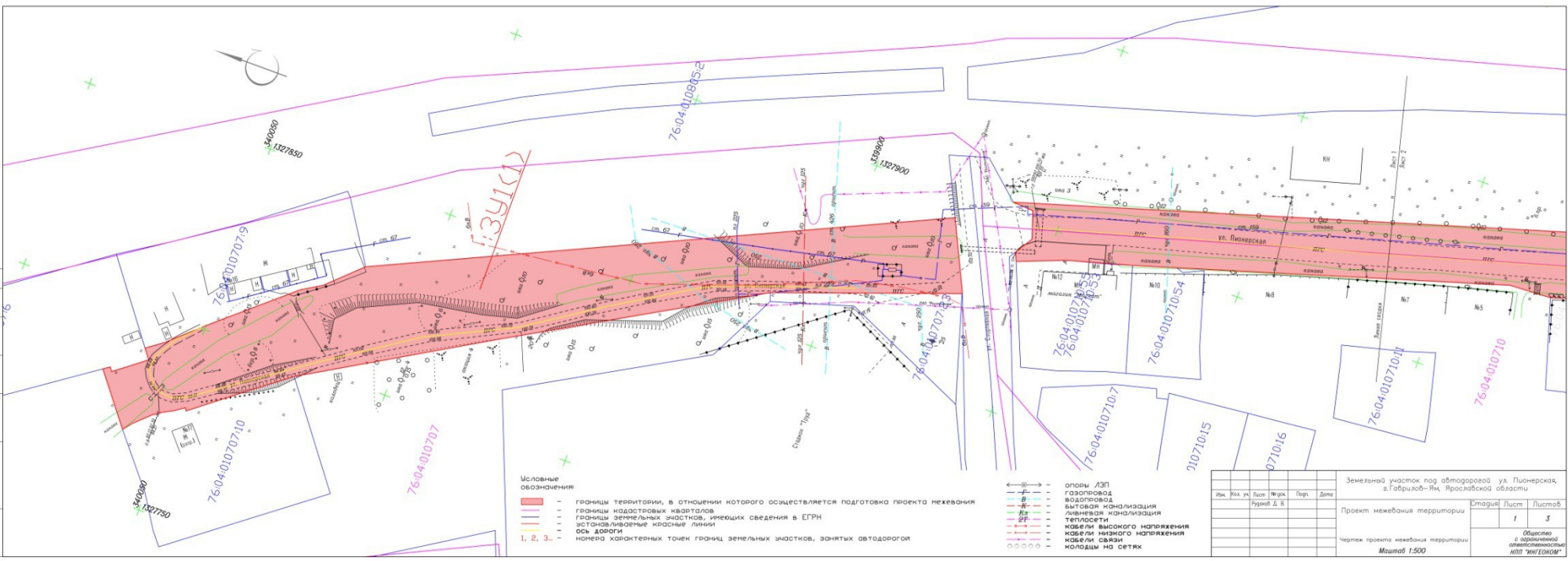
Чертеж проекта межевания территории

Масштаб 1:500

Листов	1	1
--------	---	---

Общество с ограниченной ответственностью ИПО «ИНГКОМ»

Лист № 001 Планировка территории



Условные обозначения:

- границы территории, в отношении которого осуществляется подготовка проекта межевания
- границы кадастровых кварталов
- границы земельных участков, имеющих сведения в ЕГРН
- установленные красные линии
- 1, 2, 3 — номера характерных точек границ земельных участков, занятых автомобильными дорогами

- ← ○ → — опоры ЛЭП
- газопровод
- водопровод
- канализация
- теплотрасса
- кабель высокого напряжения
- кабель низкого напряжения
- кабель связи
- — колодезь на сетях

№	Фил.	уч.	Лист	М. док.	Пар.	Дата

Земельный участок под автомобильной ул. Пионерская, в Габриэлов-Ям, Ярославской области

Проект межевания территории

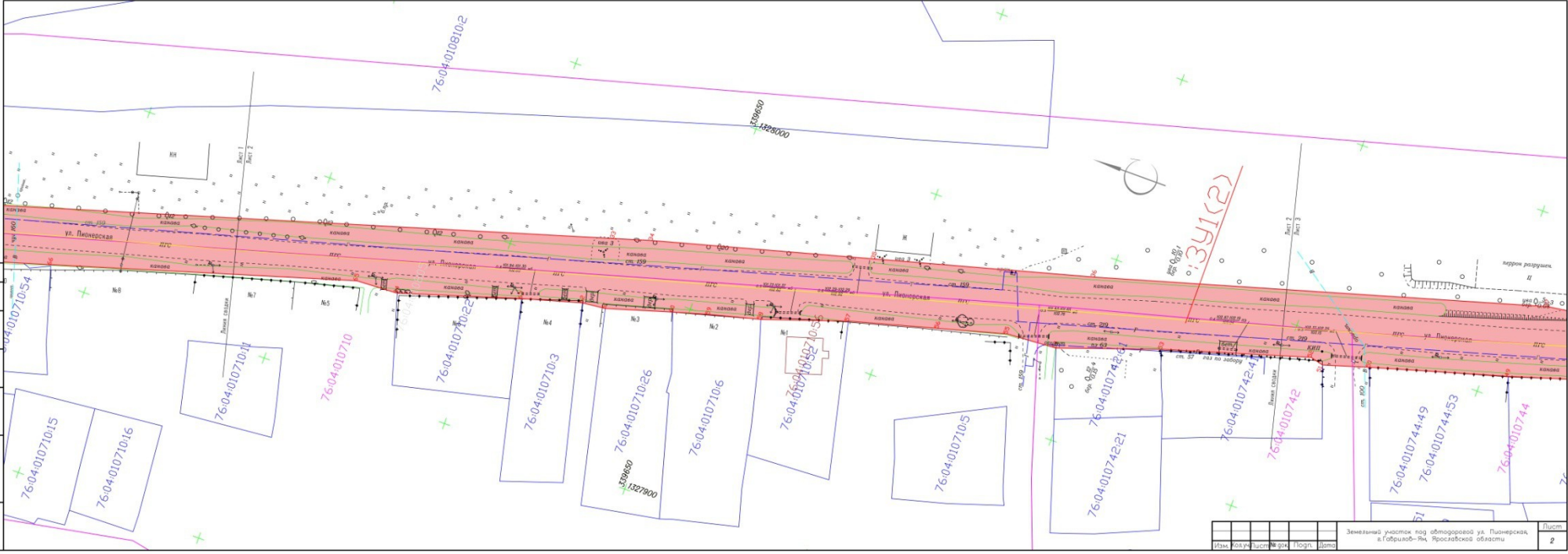
Чертеж проекта межевания территории

Масштаб 1:500

Итого	Листов	Листов
	1	3

Общество с ограниченной ответственностью ИПТ "ИГРОС" ЯМ

№№ домов: 76-04-010710-15, 76-04-010710-16, 76-04-010710-17, 76-04-010710-18, 76-04-010710-19, 76-04-010710-20, 76-04-010710-21, 76-04-010710-22, 76-04-010710-23, 76-04-010710-24, 76-04-010710-25, 76-04-010710-26, 76-04-010710-27, 76-04-010710-28, 76-04-010710-29, 76-04-010710-30, 76-04-010710-31, 76-04-010710-32, 76-04-010710-33, 76-04-010710-34, 76-04-010710-35, 76-04-010710-36, 76-04-010710-37, 76-04-010710-38, 76-04-010710-39, 76-04-010710-40, 76-04-010710-41, 76-04-010710-42, 76-04-010710-43, 76-04-010710-44, 76-04-010710-45, 76-04-010710-46, 76-04-010710-47, 76-04-010710-48, 76-04-010710-49, 76-04-010710-50, 76-04-010710-51, 76-04-010710-52, 76-04-010710-53, 76-04-010710-54, 76-04-010710-55, 76-04-010710-56, 76-04-010710-57, 76-04-010710-58, 76-04-010710-59, 76-04-010710-60, 76-04-010710-61, 76-04-010710-62, 76-04-010710-63, 76-04-010710-64, 76-04-010710-65, 76-04-010710-66, 76-04-010710-67, 76-04-010710-68, 76-04-010710-69, 76-04-010710-70, 76-04-010710-71, 76-04-010710-72, 76-04-010710-73, 76-04-010710-74, 76-04-010710-75, 76-04-010710-76, 76-04-010710-77, 76-04-010710-78, 76-04-010710-79, 76-04-010710-80, 76-04-010710-81, 76-04-010710-82, 76-04-010710-83, 76-04-010710-84, 76-04-010710-85, 76-04-010710-86, 76-04-010710-87, 76-04-010710-88, 76-04-010710-89, 76-04-010710-90, 76-04-010710-91, 76-04-010710-92, 76-04-010710-93, 76-04-010710-94, 76-04-010710-95, 76-04-010710-96, 76-04-010710-97, 76-04-010710-98, 76-04-010710-99, 76-04-010710-100.



№	Уч.	Лист	№	Дат.

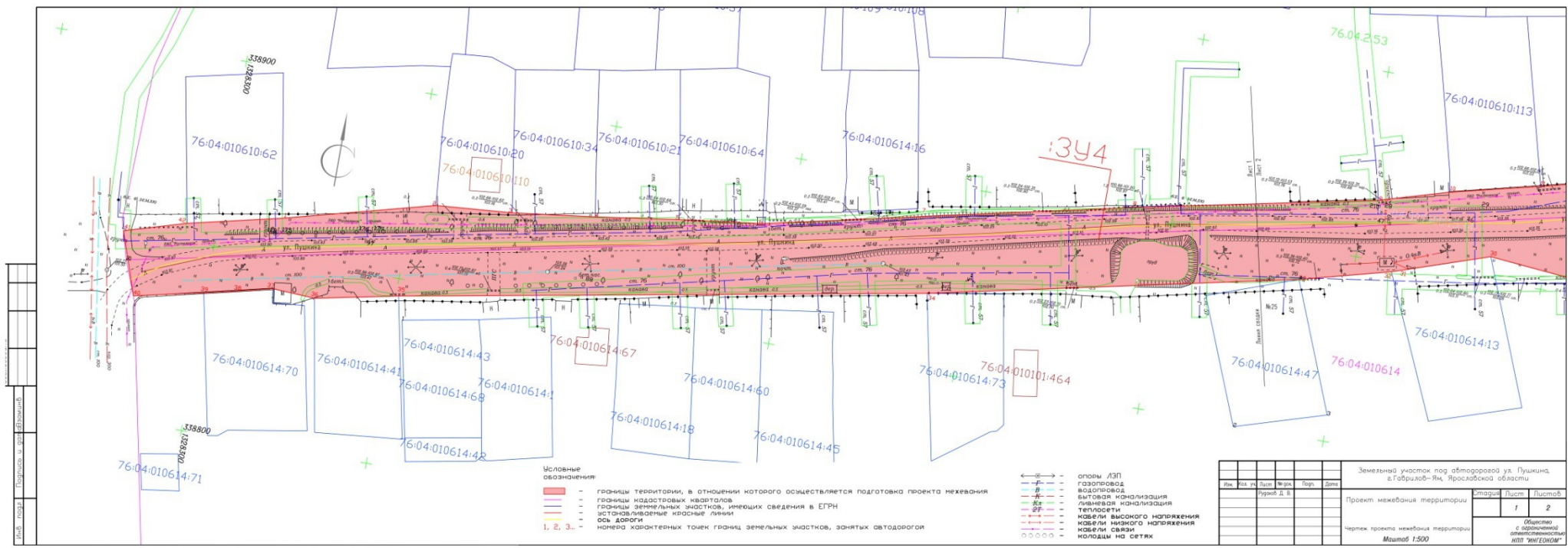
Земельный участок под автомобильной ул. Пионерская, в Габрилов-Яч, Ярославской области

Лист: 2



№ км	№ кв.	№ лист	№ том	№ табл.	Дата

Земельный участок под автомобильной ул. Понерская, в Габриэль-Ям, Ярославской области



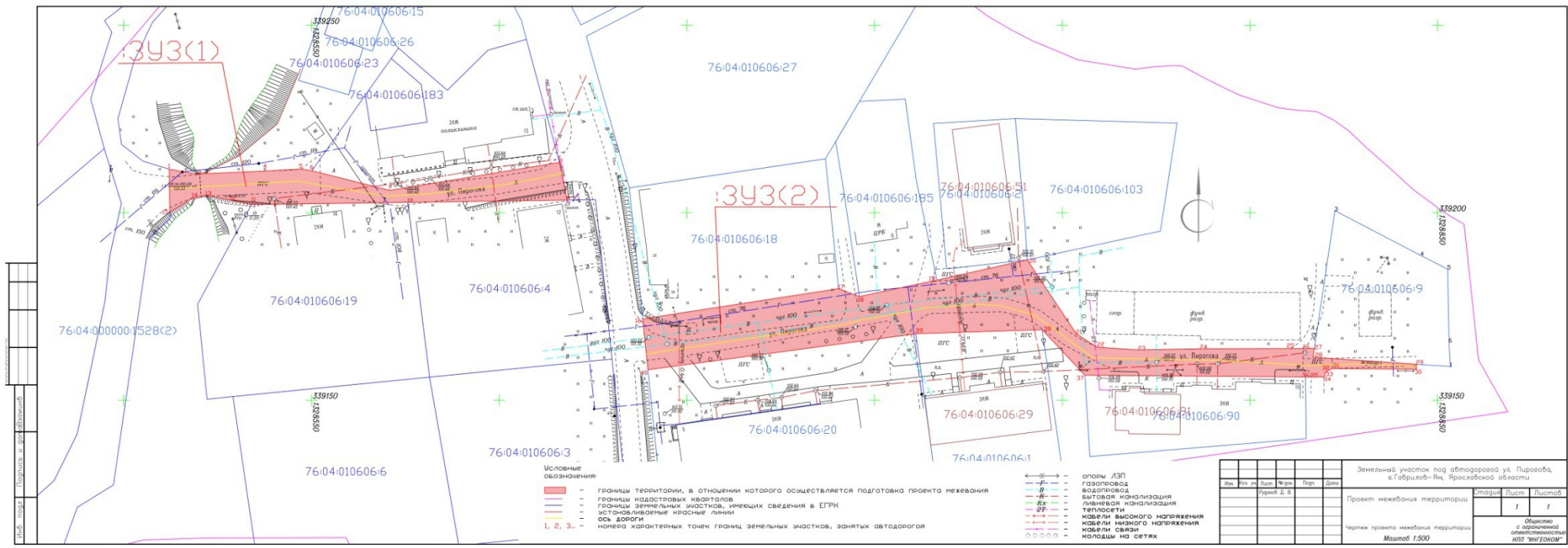
- Условные обозначения**
- - границы территории, в отношении которого осуществляется подготовка проекта межевания
  - - границы кадастровых кварталов
  - - границы земельных участков, имеющих сведения в ЕГРН
  - - установленные красные линии
  - 1, 2, 3, - ось ДОРОГИ
  - ○ ○ ○ - номера характерных точек границ земельных участков, занятых автодорогой

- - опоры ЛЭП
- - газопровод
- - водопровод
- - бытовая канализация
- - ливневая канализация
- - теплосети
- - линии высокого напряжения
- - линии низкого напряжения
- - линии связи
- ○ ○ ○ - колодцы на сетях

					Земельный участок под автодорогой ул. Пушкина в Габрилов-Ям, Ярославской области		
Изм.	Лист	№ док.	Подп.	Дата	Проект межевания территории		
	1	2			Листы	Листы	Листы
					1	2	
					Чертеж проекта межевания территории		
					Масштаб 1:500		
					Общество с ограниченной ответственностью ИПО «ИНГЕНКОМ»		







- Условные обозначения**
- границы территории, в отношении которого осуществляется подготовка проекта межевания
  - границы надворных кварталов
  - границы земельных участков, имеющих сведения в ЕПРН
  - установленные красные линии
  - ось дороги
  - 1, 2, 3, — номера характерных точек границ земельных участков, занятых автодорогой

- опоры ЛЭП
- газопровод
- водопровод
- бытовая канализация
- ливневая канализация
- теплотрасса
- кабель высокого напряжения
- кабель низкого напряжения
- кабель связи
- колодцы на сетях

Изм.	Кол. чх	Лист	Испол.	Дата

Земельный участок под автодорогой ул. Пирогова, а. Габриэлов-Ям, Ярославской области

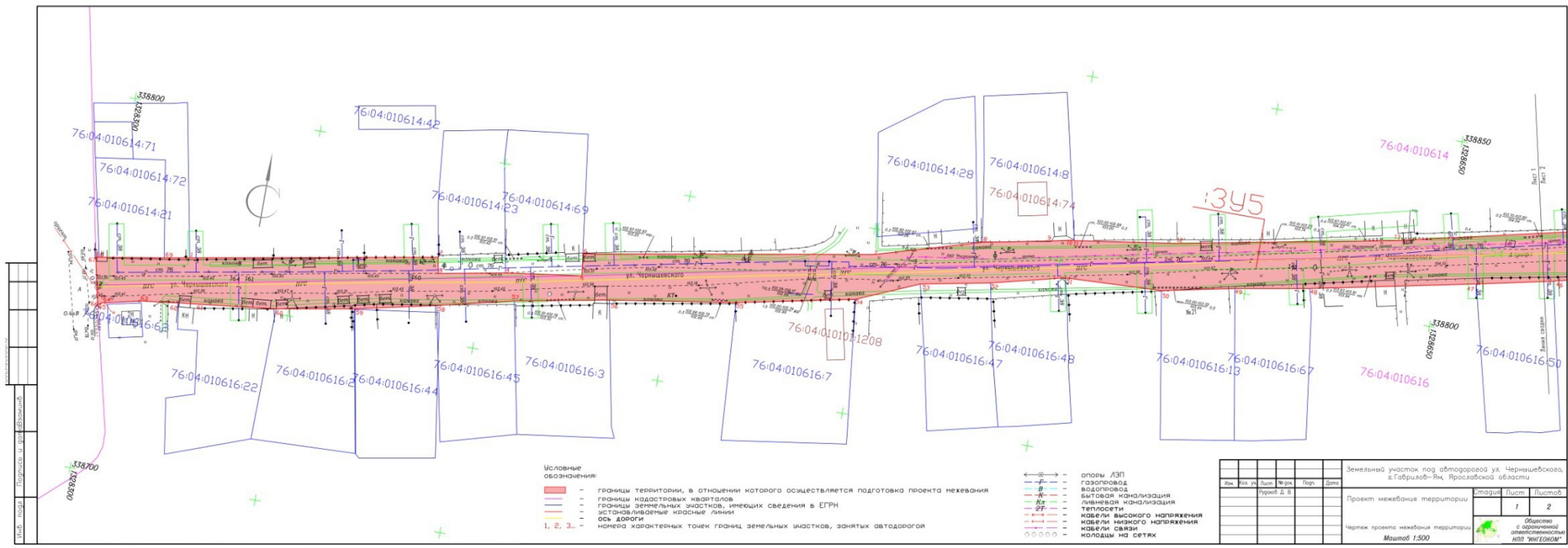
Проект межевания территории

Чертеж проекта межевания территории

Масштаб 1:500

Итого	Лист	Листов
	1	1

Общество с ограниченной ответственностью ИПН УИИ ГОСКНИ



**Условные обозначения**

- границы территории, в отношении которого осуществляется подготовка проекта межевания
- границы кадастровых кварталов
- границы земельных участков, имеющих сведения в ЕПН
- установленные красные линии
- ось дороги
- 1, 2, 3, — номера характерных точек границ земельных участков, занятых автодорогой

- ← → — опоры ЛЭП
- газопровод
- водопровод
- выгребная канализация
- ЛК — линия канализации
- ТП — теплостанция
- кабели высокого напряжения
- кабели низкого напряжения
- кабели связи
- колодцы на сетях

№ п/п	№	Изм.	Испол.	№ докум.	Дата

Земельный участок под автодорогой ул. Чернышевской, д. Гаврилов-Вм, Ярославской области

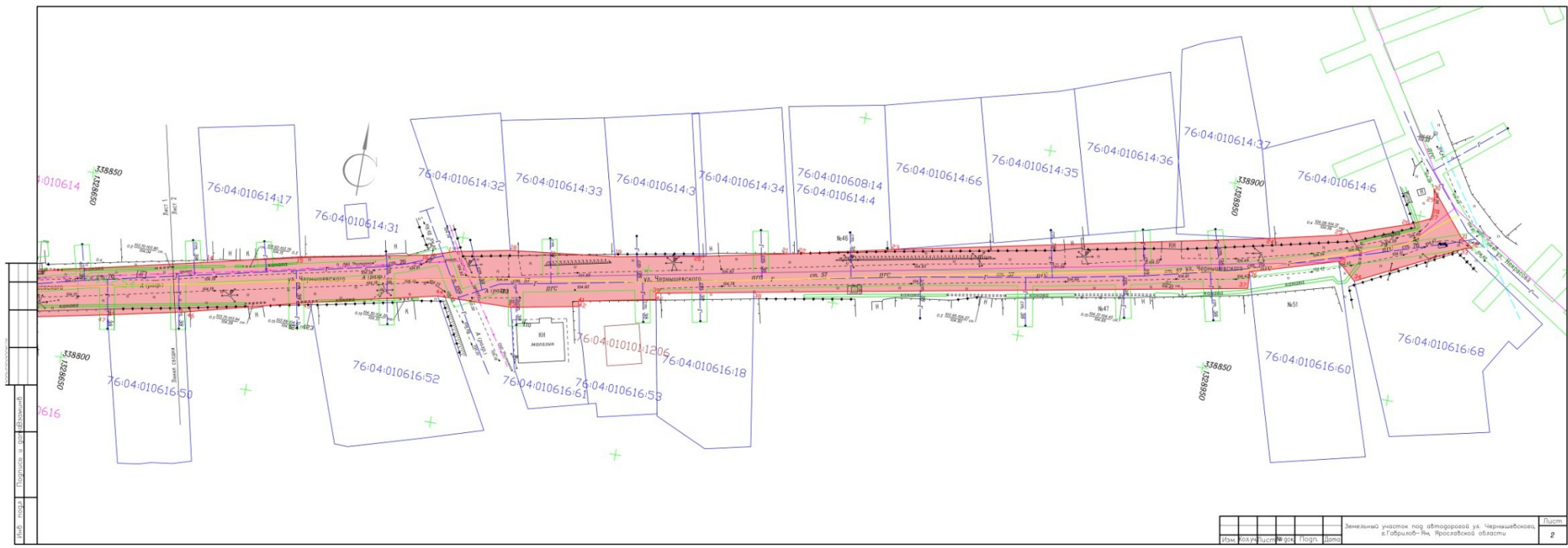
Проект межевания территории

Итого	Листы	Листов
	1	2

Чертеж проекта межевания территории

Масштаб 1:500

Общество с ограниченной ответственностью ИТЭУ Ярославль



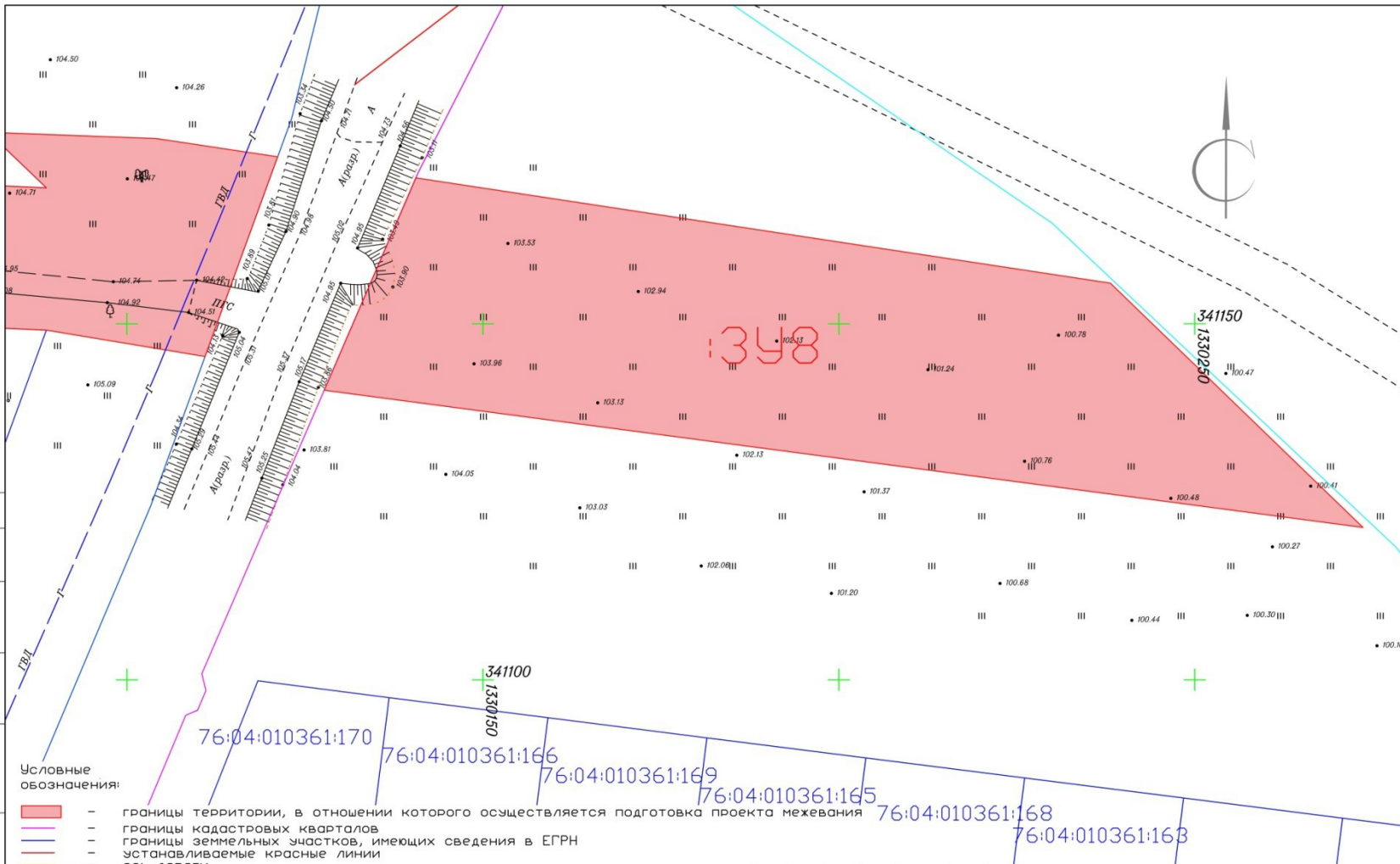
Лист № 01  
 План № 01  
 Подпись и дата

Изм.	Кол-во	Лист	№ инв.	Подп.	Дата	Земельный участок под автодорогой ул. Чернышевской в Габрило-Як. Ярославской области	Лист 2

Согласовано

Подпись и дата

Инв. подл.



Условные обозначения:

- границы территории, в отношении которого осуществляется подготовка проекта межевания
- границы кадастровых кварталов
- границы земельных участков, имеющих сведения в ЕГРН
- устанавливаемые красные линии
- ось дороги
- 1, 2, 3... - номера характерных точек границ земельных участков, занятых автодорогой
- ← □ → - опоры ЛЭП
- газопровод
- водопровод
- бытовая канализация
- ливневая канализация
- теплосети
- кабели высокого напряжения
- кабели низкого напряжения
- кабели связи
- ○ ○ ○ ○ - колодцы на сетях

Изм.	Кол. уч.	Лист	№ док.	Подп.	Дата
			Рудаков Д. В.		

Земельный участок под автодорогой с условным номером 3 в районе ул. Царевского, г. Гаврилов-Ям, Ярославской области

Проект межевания территории

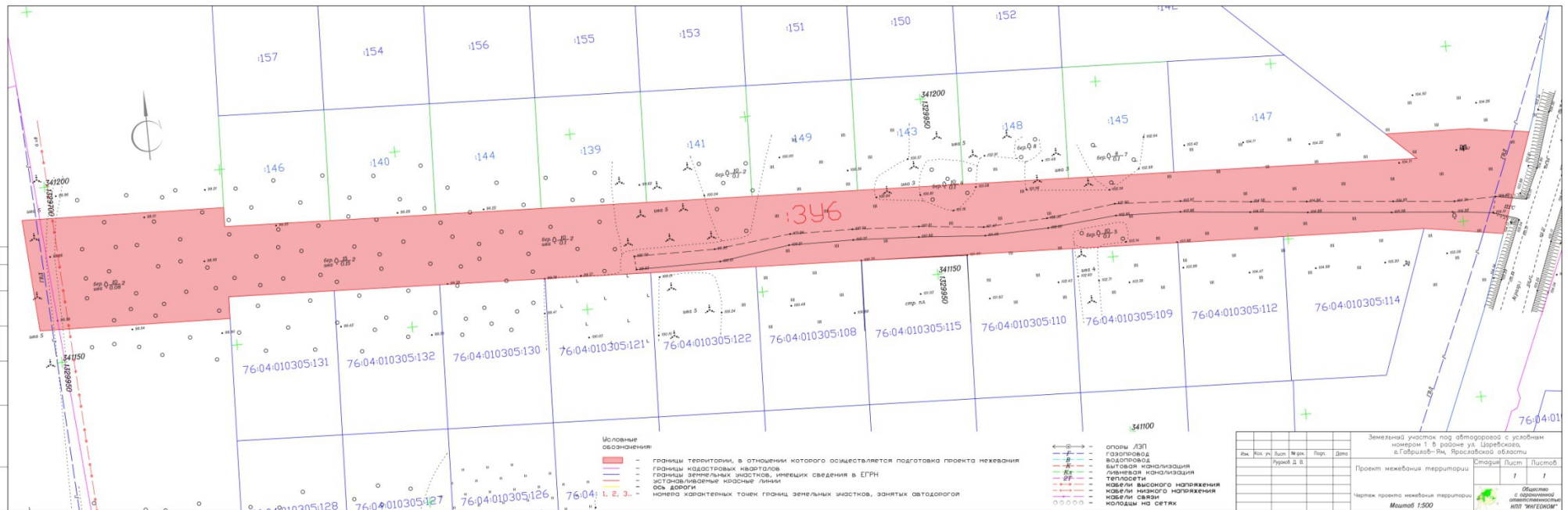
Чертеж проекта межевания территории

*Масштаб 1:500*

Стадия	Лист	Листов
	1	1

Общество с ограниченной ответственностью НПП "ИНГЕОМ"





- Числовые обозначения:**
- границы территории, в отношении которого осуществляется подготовка проекта межевания
  - границы кадастровых кварталов
  - границы земельных участков, имеющих сведения в ЕГРН
  - установленные красные линии
  - ось дороги
  - номера характерных точек границ земельных участков, занятых автодорогой

- оплотнение ЛЭП
- газопровод
- водопровод
- канализация
- линия канализации
- теплотрасса
- кабель высокого напряжения
- кабель низкого напряжения
- кабель связи
- колодезь на сетях

Лист	№	Изд.	№	Изд.	Дата
1					

Земельный участок под автодорогой с условным номером 1 в районе ул. Царевского, в Табуринском-Ям, Ярославской области

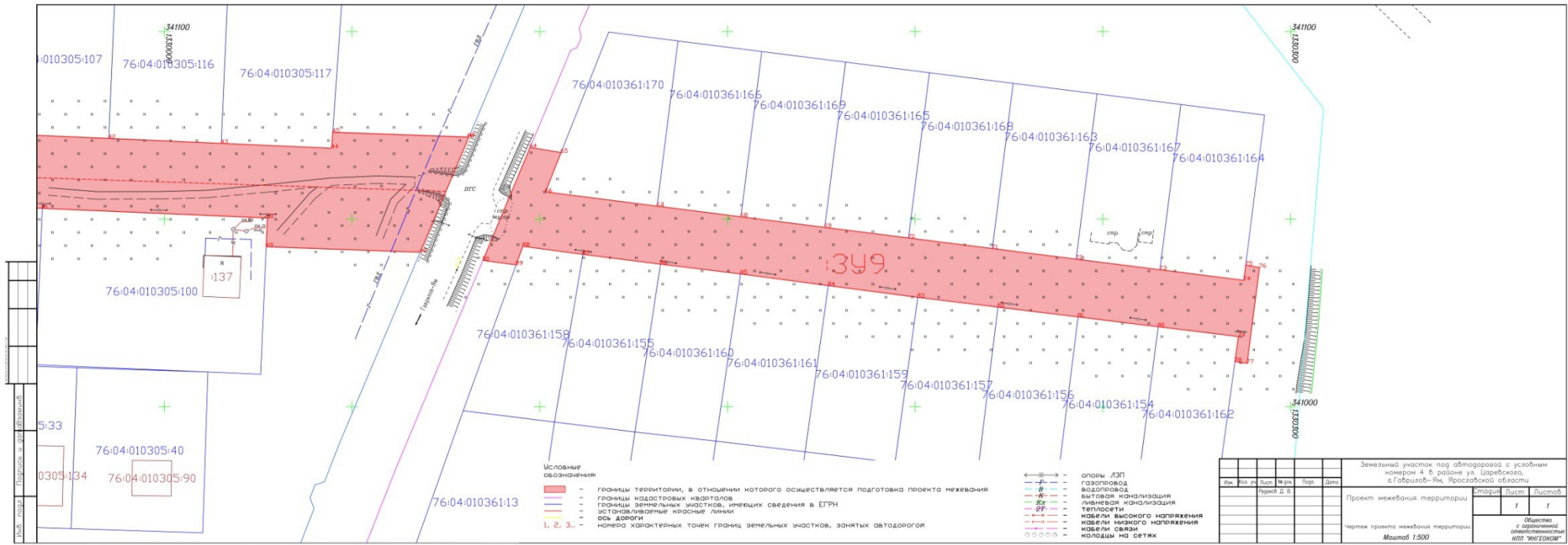
Проект межевания территории

Чертеж проекта межевания территории

Масштаб 1:500

Область с кадастровой документацией ИЛП "ИНТЕКОМ"



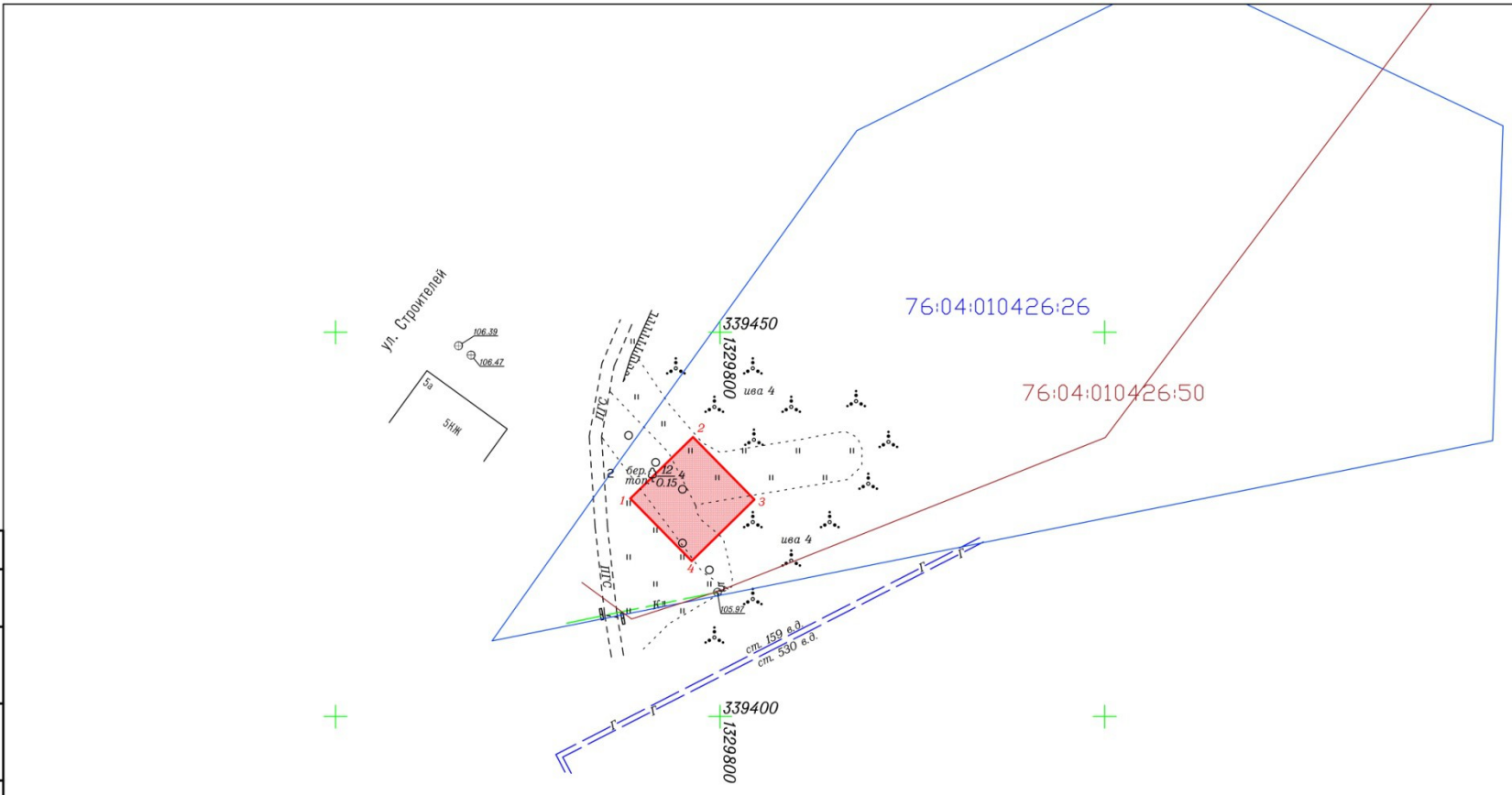




Согласовано

Подпись и дата

Инв. подл.



Условные обозначения:

- границы территории, в отношении которого осуществляется подготовка проекта межевания
- границы кадастровых кварталов
- границы земельных участков, имеющих сведения в ЕГРН
- устанавливаемые красные линии
- ось дороги
- 1, 2, 3... - номера характерных точек границ земельных участков, занятых автодорогой
- ← □ → - опоры ЛЭП
- Г — - газопровод
- В — - водопровод
- К — - бытовая канализация
- КЛ — - ливневая канализация
- ТТ — - теплосети
- ● — - кабели высокого напряжения
- ○ — - кабели низкого напряжения
- ● — - кабели связи
- ○ ○ ○ - колодцы на сетях

Изм.	Кол. уч.	Лист	№ док.	Погр.	Дата
			Рудаков Д. В.		

Земельный участок под строительство канализационной-насосной станции (КНС) в районе ул. Строителей, г.Гаврилово-Ям, Ярославской области

Проект межевания территории

Чертеж проекта межевания территории

Масштаб 1:500

Стадия	Лист	Листов
	1	1

Общество с ограниченной ответственностью НПП "ИНГЕОКОМ"

# 1. ИСХОДНО-РАЗРЕШИТЕЛЬНАЯ ДОКУМЕНТАЦИЯ И СООТВЕТСТВИЕ ПРОЕКТА ДЕЙСТВУЮЩИМ НОРМАМ И ПРАВИЛАМ

Проект межевания территории выполнен ООО НП «Ингеоком».

Проект межевания территории земельных участков на территории городского поселения Гаврилов-Ям разработан на основании:

- муниципального контракта;
- технического задания на разработку проекта.

Данный проект выполнен на основании следующих исходных данных:

- муниципального контракта;
- сведений о границах земельных участков (кадастровых планов территорий);
- сведений об инженерных сетях и сооружениях.

Проект межевания территории разработан в соответствии с действующим законодательством и нормативно-технической документацией, с учетом следующих нормативно-правовых актов:

- Градостроительным Кодексом РФ (Федеральные законы от 03.08.2018г. №321-ФЗ, №330-ФЗ, №340-ФЗ, №341-ФЗ, №342-ФЗ).
- Приказ Минэкономразвития России от 03.08.2011г. №388 «Об утверждении требований к проекту межевания земельных участков».
- Приказ Минэкономразвития России от 01.09.2014г. №540 «Об утверждении классификатора видов разрешенного использования земельных участков».

Проект межевания территории разработан в соответствии с заданием на проектирование, градостроительным регламентом, техническими регламентами, в том числе устанавливающими требования по обеспечению безопасной эксплуатации зданий, строений, сооружений и безопасного использования прилегающих к ним территорий, и с соблюдением технических условий.

К линейным объектам относятся линии электропередач, линии связи (в том числе линейно-кабельные сооружения), трубопроводы, автомобильные дороги, железнодорожные дороги и другие подобные сооружения. Эти объекты характеризуются большой протяженностью и связанностью в общие системы инженерных и транспортных коммуникаций.

Подготовка проекта межевания территории осуществляется для определения местоположения границ образуемых земельных участков, отраженных в таблице 1, в соответствии с техническим заданием:

Таблица 1.

№	Наименование объекта	Протяженность (ориентировочно), м.
1	2	3
1	Земельный участок под автодорогой ул. Калинина, г. Гаврилов-Ям, Ярославской области	319
2	Земельный участок под автодорогой ул. Пионерская, г. Гаврилов-Ям, Ярославской области	660

3	Земельный участок под автодорогой ул. Пушкина, г. Гаврилов-Ям, Ярославской области	686
4	Земельный участок под автодорогой ул. Пирогова, г. Гаврилов-Ям, Ярославской области	325
5	Земельный участок под автодорогой ул. Чернышевского, г. Гаврилов-Ям, Ярославской области	700
6	Земельный участок под автодорогой с условным номером 1 в районе ул. Царевского, г. Гаврилов-Ям, Ярославской области	330
7	Земельный участок под автодорогой с условным номером 2 в районе ул. Царевского , г. Гаврилов-Ям, Ярославской области	367
8	Земельный участок под автодорогой с условным номером 3 в районе ул. Царевского , г. Гаврилов-Ям, Ярославской области	199
9	Земельный участок под автодорогой с условным номером 4 в районе ул. Царевского , г. Гаврилов-Ям, Ярославской области	122
10	Земельный участок под строительство канализационной – насосной станции (КНС) в районе улицы Строителей, г. Гаврилов-Ям, Ярославской области.	

## 2. СВЕДЕНИЯ О ЗЕМЕЛЬНЫХ УЧАСТКАХ

Объектом проектирования являются земельные участки под автомобильными дорогами и канализационно-насосной станцией на территории городского поселения Гаврилов-Ям.

Автомобильные дороги на территории городского поселения Гаврилов-Ям являются дорогами общего пользования местного значения.

Автодорогу ул. **Калинина** пересекают инженерные сети, такие как:

- водопровод;
- газопровод низкого давления;
- линии связи;
- линия электропередач;
- фекальная канализация.

Автодорогу ул. **Пионерская** пересекают инженерные сети, такие как:

- водопровод;
- газопровод низкого давления;

- линии связи;
  - линия электропередач.
- Автодорогу ул. **Пушкина** пересекают инженерные сети, такие как:
- водопровод;
  - газопровод низкого давления;
  - линии связи;
  - линия электропередач.

Автодорогу ул. **Пирогова** пересекают инженерные сети, такие как:

- водопровод;
- газопровод низкого давления;
- линии связи;
- линия электропередач;
- фекальная канализация.

Автодорогу ул. **Чернышевского** пересекают инженерные сети, такие как:

- газопровод низкого давления;
- линии связи;
- линия электропередач;

Автодорогу ул. **Царевского, под условными номерами 1,2,3,4** пересекают инженерные сети, такие как:

- газопровод низкого давления;
- линия электропередач.

## **2.1. Сведения о категории и виде разрешенного использования земель, на которых располагается линейный объект**

Земельные участки под автомобильными дорогами на территории городского поселения Гаврилов-Ям расположен на категории земель – «земли населенных пунктов. Вид разрешенного использования земельных участков устанавливается в соответствии с Приказом от 1 сентября 2014 года № 540 «Об утверждении классификатора видов разрешенного использования земельных участков» (с изменениями на 4 февраля 2019 года). Для формируемых земельных участков в соответствии с классификатором видов разрешенного использования – «12.0.1. Улично-дорожная сеть».

Земельный участок под строительство канализационно-насосной станции (КНС) в районе улицы Строителей, г. Гаврилов-Ям, Ярославской области расположен на «Землях населенных пунктов». Вид разрешенного использования земельных участков устанавливается в соответствии с Приказом от 1 сентября 2014 года № 540 «Об утверждении классификатора видов разрешенного использования земельных участков» (с изменениями на 4 февраля 2019 года). Для формируемых земельных участков в соответствии с классификатором видов разрешенного использования – «3.1.1. Предоставление коммунальных услуг».

Изъятия земельных участков для муниципальных нужд проектом межевания не предусмотрено.

## **2.2. Размеры земельных участков, предоставленных для размещения линейных объектов и под строительство канализационно-насосной станции (КНС).**

Для размещения объектов под автомобильными дорогами на территории городского поселения Гаврилов-Ям требуется оформить земельные участки *из* земель, государственная собственность на которые не разграничена:

Таблица 2 – Виды разрешенного использования образуемых земельных участков

№ п.п	Обозначение земельного участка	Категория земель	Вид разрешенного использования	Площадь образованного земельного участка
1	2	3	4	5
1	:ЗУ1 (многоконтурный земельный участок, состоящий из 2-х контуров)	земли населенных пунктов	12.0.1. Улично-дорожная сеть	14429 кв.м., в т.ч. (1) 4353 кв.м. (1) 10076 кв.м.
2	:ЗУ2	земли населенных пунктов	12.0.1. Улично-дорожная сеть	7865 кв.м.

Продолжение таблицы 2

1	2	3	4	5
3	:ЗУ3 (многоконтурный земельный участок, состоящий из 2-х контуров)	земли населенных пунктов	12.0.1. Улично-дорожная сеть	2911 кв.м., в т.ч. (1) 746 кв.м. (2) 2165 кв.м.
4	:ЗУ4	земли населенных пунктов	12.0.1. Улично-дорожная сеть	15733 кв.м.
5	:ЗУ5	земли населенных пунктов	12.0.1. Улично-дорожная сеть	8481 кв.м.
6	:ЗУ6	земли населенных пунктов	12.0.1. Улично-дорожная сеть	9379 кв.м.
7	:ЗУ7	земли населенных пунктов	12.0.1. Улично-дорожная сеть	8604 кв.м.
8	:ЗУ8	земли населенных пунктов	12.0.1. Улично-дорожная сеть	
9	:ЗУ9	земли населенных пунктов	12.0.1. Улично-дорожная сеть	3249 кв.м.
10	:ЗУ10	земли населенных пунктов	3.1.1 Предоставление коммунальных услуг	130 кв.м.

Таблица 3 – каталог координат характерных точек границ образуемых земельных участков:

№ точки п/п	X	Y
<b>:ЗУ1(земельный участок под автодорогой ул. Пионерская г. Гаврилов-Ям Ярославской области)</b>		
1	2	3
:ЗУ1(1)		
1	340061.18	1327768.22
2	340071.38	1327781.30
3	340069.76	1327782.43
4	340069.04	1327781.41
5	340065.40	1327784.16
6	340060.99	1327787.60
7	340062.92	1327790.16
8	340058.43	1327793.41
9	340057.36	1327794.46
10	340048.11	1327802.74
11	340033.16	1327815.59
12	340030.22	1327818.17
13	340024.85	1327821.44
14	340016.15	1327829.73
15	339876.16	1327894.27
16	339867.79	1327876.76

17	339867.62	1327876.32
18	339867.70	1327876.29
19	339914.72	1327859.48
20	339977.23	1327823.77
21	340023.87	1327796.48
22	340034.92	1327788.04
23	340047.27	1327778.41
24	340047.66	1327779.15

Продолжение таблицы 3

1	2	3
25	340050.50	1327777.24
26	340052.71	1327776.11
27	340055.24	1327774.40
28	340059.45	1327770.43
1	340061.18	1327768.22
:ЗУ1(2)		
29	339858.27	1327891.29
30	339855.40	1327895.87
31	339857.76	1327902.95
32	339863.28	1327903.27
33	339675.11	1327960.45
34	339665.47	1327963.38
35	339609.37	1327978.69
36	339553.91	1327993.83
37	339440.24	1328027.00
38	339390.37	1328034.11
39	339321.39	1328053.46
40	339317.48	1328058.30
41	339249.79	1328077.33
42	339239.31	1328066.21
43	339312.78	1328043.65
44	339348.07	1328033.86
45	339360.59	1328030.43
46	339369.64	1328028.09
47	339396.08	1328020.02
48	339408.86	1328017.25
49	339443.70	1328006.38
50	339478.45	1327996.26
51	339490.15	1327992.63
52	339493.67	1327993.47
53	339530.99	1327982.13
54	339556.98	1327973.00
55	339570.20	1327972.12
56	339587.64	1327967.32
57	339610.23	1327961.11
58	339631.83	1327953.74
59	339644.91	1327950.32
60	339654.07	1327947.67
61	339670.88	1327942.55
62	339677.00	1327941.90
63	339692.28	1327937.51
64	339723.22	1327927.76
65	339734.22	1327927.20
66	339810.60	1327903.86
67	339828.44	1327898.42
68	339845.15	1327893.75
69	339857.31	1327889.02
29	339858.27	1327891.29

**:ЗУ2 (земельный участок под автодорогой ул. Калинина г. Гаврилов-Ям Ярославской области)**

1	339825.21	1328997.27
2	339830.68	1329023.31
3	339818.82	1329023.12

Продолжение таблицы 3

1	2	3
4	339792.44	1329024.36
5	339767.53	1329023.25
6	339767.27	1329024.83
7	339741.70	1329025.45
8	339741.71	1329026.21
9	339717.37	1329027.26
10	339691.65	1329027.90
11	339665.96	1329029.03
12	339665.93	1329028.61
13	339639.95	1329030.05
14	339615.95	1329031.02
15	339586.84	1329032.20
16	339533.65	1329034.65
17	339501.62	1329035.21
18	339493.86	1329034.32
19	339497.63	1329032.91
20	339501.32	1329016.88
21	339499.75	1329012.99
22	339508.15	1329011.99
23	339526.21	1329012.28
24	339526.22	1329012.50
25	339526.82	1329012.48
26	339526.81	1329012.24
27	339608.82	1329007.96
28	339637.72	1329006.32
29	339664.25	1329004.75
30	339691.11	1329004.07
31	339716.36	1329003.00
32	339717.64	1329002.95
33	339717.66	1329003.56
34	339735.95	1329002.45
35	339741.30	1329002.05
36	339742.43	1329001.92
37	339767.02	1329000.46
38	339789.01	1328997.31
39	339813.55	1328997.28
1	339825.21	1328997.27

**:ЗУЗ (земельный участок под автодорогой ул. Пирогова г. Гаврилов-Ям Ярославской области)**

:ЗУ1(1)		
1	339211.63	1328512.10
2	339210.23	1328519.85
3	339210.44	1328521.65
4	339211.10	1328537.42
5	339211.69	1328547.34
6	339211.21	1328550.12
7	339205.97	1328570.89
8	339213.43	1328616.08
9	339203.39	1328618.09
10	339202.78	1328575.68
11	339202.20	1328534.06
12	339203.43	1328528.34
13	339204.72	1328521.87

Продолжение таблицы 3

1	2	3
14	339204.05	1328518.74
15	339200.24	1328512.25
1	339211.63	1328512.10
:ЗУ1(2)		
16	339171.67	1328638.24
17	339179.74	1328690.40
18	339177.64	1328695.94

19	339182.03	1328716.59
20	339187.42	1328740.66
21	339167.71	1328753.72
22	339164.13	1328759.30
23	339163.41	1328770.28
24	339163.73	1328786.79
25	339163.76	1328810.85
26	339163.76	1328814.14
27	339163.78	1328817.13
28	339161.46	1328816.78
29	339159.59	1328844.35
30	339158.26	1328844.31
31	339158.41	1328821.96
32	339158.08	1328821.01
33	339157.44	1328820.12
34	339156.18	1328819.69
35	339156.17	1328816.26
36	339156.20	1328814.76
37	339156.65	1328756.02
38	339168.79	1328744.61
39	339167.72	1328710.99
40	339158.12	1328639.63
16	339171.67	1328638.24

**:ЗУ4 (земельный участок под автодорогой ул. Пушкина г. Гаврилов-Ям Ярославской области)**

1	338860.46	1328316.63
2	338870.93	1328356.31
3	338872.52	1328376.68
4	338875.31	1328398.67
5	338878.47	1328420.80
6	338881.27	1328442.91
7	338890.59	1328484.69
8	338902.65	1328539.26
9	338915.92	1328603.49
10	338921.32	1328621.69
11	338927.05	1328645.23
12	338932.50	1328667.41
13	338939.44	1328688.21
14	338931.60	1328699.37
15	338955.95	1328787.28
16	338961.66	1328810.40
17	338967.47	1328833.73
18	338997.64	1328949.51
19	338974.33	1328963.75
20	338955.56	1328890.84
21	338949.15	1328865.17

**Продолжение таблицы 3**

1	2	3
22	338942.70	1328840.83
23	338928.41	1328785.20
24	338920.47	1328746.41
25	338918.43	1328736.41
26	338913.51	1328712.03
27	338912.16	1328704.66
28	338907.53	1328683.38
29	338903.79	1328662.53
30	338906.25	1328635.41
31	338898.48	1328612.36
32	338897.70	1328610.03
33	338891.43	1328586.14
34	338870.56	1328489.24
35	338845.40	1328350.72
36	338840.92	1328328.77
37	338841.52	1328317.41



38	338839.09	1328307.44
39	338837.26	1328299.47
40	338833.19	1328281.15
41	338849.85	1328275.54
42	338854.74	1328291.89
1	338860.46	1328316.63
<b>:ЗУ5 (земельный участок под автодорогой ул. Чернышевского г. Гаврилов-Ям Ярославской области)</b>		
1	338760.68	1328321.64
2	338772.31	1328386.78
3	338768.04	1328387.54
4	338771.31	1328405.14
5	338774.10	1328425.34
6	338779.94	1328424.69
7	338793.20	1328500.97
8	338801.41	1328528.80
9	338804.97	1328546.90
10	338806.12	1328552.27
11	338806.10	1328552.84
12	338810.09	1328579.67
13	338820.94	1328636.95
14	338831.71	1328684.17
15	338837.45	1328708.20
16	338843.86	1328741.88
17	338846.00	1328748.68
18	338848.83	1328762.97
19	338852.03	1328790.74
20	338856.02	1328812.88
21	338860.93	1328836.60
22	338861.28	1328838.44
23	338866.66	1328862.91
24	338887.12	1328961.71
25	338891.12	1328979.45
26	338897.32	1328997.76
27	338899.77	1329003.01
28	338901.37	1329003.17
29	338904.94	1329003.05

Продолжение таблицы 3

1	2	3
30	338907.62	1329002.46
31	338896.15	1329011.91
32	338893.97	1329015.23
33	338893.52	1329013.42
34	338879.79	1328985.81
35	338884.27	1328980.80
36	338877.37	1328957.87
37	338872.95	1328958.21
38	338849.09	1328828.77
39	338844.34	1328803.19
40	338842.65	1328803.50
41	338838.66	1328783.26
42	338837.26	1328783.61
43	338833.91	1328765.78
44	338833.48	1328746.06
45	338825.93	1328712.90
46	338817.58	1328680.38
47	338813.29	1328660.31
48	338804.41	1328616.83
49	338800.93	1328597.20
50	338797.01	1328578.03
51	338795.91	1328552.22
52	338791.09	1328532.85
53	338787.57	1328514.48
54	338780.56	1328498.22

55	338774.19	1328467.04
56	338768.98	1328433.67
57	338764.36	1328408.76
58	338759.57	1328388.65
59	338754.87	1328367.16
60	338751.26	1328346.68
61	338748.91	1328326.15
62	338748.31	1328320.84
63	338747.05	1328310.87
64	338744.79	1328300.70
65	338744.31	1328299.93
66	338744.14	1328299.67
67	338756.50	1328297.00
68	338756.66	1328297.87
69	338759.50	1328314.94
1	338760.68	1328321.64

**:ЗУ6 (земельный участок под автодорогой с условным номером 1 в районе ул. Царевского г. Гаврилов-Ям Ярославской области)**

1	341191.27	1329692.76
2	341189.15	1329750.09
3	341183.75	1329749.86
4	341182.46	1329779.83
5	341181.17	1329809.80
6	341179.88	1329839.77
7	341178.59	1329869.74
8	341177.30	1329899.71
9	341176.01	1329929.68
10	341174.72	1329959.65

**Продолжение таблицы 3**

1	2	3
11	341173.44	1329989.62
12	341172.15	1330019.59
13	341169.12	1330088.67
14	341176.92	1330080.51
15	341176.05	1330104.15
16	341173.47	1330121.16
17	341145.42	1330110.96
18	341149.12	1330088.67
19	341150.84	1330048.71
20	341152.12	1330018.73
21	341153.43	1329988.76
22	341154.71	1329958.79
23	341156.03	1329928.82
24	341157.31	1329898.85
25	341158.59	1329868.88
26	341159.91	1329838.91
27	341161.19	1329808.94
28	341162.51	1329778.97
29	341163.79	1329749.00
30	341157.60	1329748.74
31	341159.53	1329694.67
1	341191.27	1329692.76

**:ЗУ7 (земельный участок под автодорогой с условным номером 2 в районе ул. Царевского г. Гаврилов-Ям Ярославской области)**

32	341085.81	1329693.96
33	341083.95	1329745.59
34	341081.86	1329745.50
35	341080.59	1329775.42
36	341079.26	1329805.44
37	341077.99	1329835.36
38	341076.67	1329865.33
39	341075.38	1329895.35
40	341074.11	1329925.27

41	341072.79	1329955.24
42	341071.51	1329985.21
43	341070.19	1330015.18
44	341068.90	1330044.58
45	341073.16	1330044.88
46	341071.87	1330080.68
47	341071.80	1330081.09
48	341041.19	1330068.15
49	341042.65	1330027.13
50	341050.32	1330027.46
51	341052.87	1329967.51
52	341054.41	1329931.49
53	341055.93	1329895.48
54	341057.33	1329860.02
55	341058.75	1329824.73
56	341059.78	1329795.81
57	341061.19	1329756.06
58	341052.29	1329755.79
59	341054.42	1329695.85
32	341085.81	1329693.96

Продолжение таблицы 3

1	2	3
<b>:ЗУ8 (земельный участок под автодорогой с условным номером 3 в районе ул. Царевского г. Гаврилов-Ям Ярославской области)</b>		
60	341170.52	1330140.58
61	341155.73	1330238.14
62	341121.39	1330273.65
63	341140.68	1330127.71
60	341170.52	1330140.58
<b>:ЗУ9 (земельный участок под автодорогой с условным номером 4 в районе ул. Царевского г. Гаврилов-Ям Ярославской области)</b>		
64	341069.11	1330097.43
65	341067.75	1330105.69
66	341057.27	1330101.54
67	341053.46	1330131.26
68	341050.64	1330153.58
69	341047.82	1330175.91
70	341045.00	1330198.23
71	341042.18	1330220.55
72	341039.36	1330242.88
73	341036.54	1330265.20
74	341033.72	1330287.53
75	341037.74	1330288.04
76	341037.13	1330291.71
77	341011.60	1330288.41
78	341012.04	1330285.17
79	341018.73	1330286.08
80	341021.34	1330264.73
81	341023.96	1330243.39
82	341026.57	1330222.04
83	341029.18	1330200.70
84	341032.30	1330176.85
85	341035.41	1330153.51
86	341038.02	1330132.17
87	341040.61	1330111.51
88	341042.78	1330095.50
89	341037.83	1330093.70
90	341039.02	1330084.86
64	341069.11	1330097.43
<b>:ЗУ10 (земельный участок под строительство канализационно-насосной станции (КНС) в районе улицы Строителей, г. Гаврилов-Ям Ярославской области)</b>		
1	339428.37	1329788.32

2	339436.37	1329796.47
3	339428.23	1329804.46
4	339420.23	1329796.30
1	339428.37	1329788.32

### **2.3. Обоснование размещения линейных объектов с учетом особых условий использования территорий и мероприятий по сохранению объектов культурного наследия.**

В соответствии со статьей 1 Градостроительного Кодекса РФ зонами с особыми условиями использования территорий – охранные, санитарно-защитные зоны, зоны охраны объектов культурного наследия (памятников истории и культуры) народов Российской Федерации, защитные зоны объектов культурного наследия, водоохранные зоны, зоны затопления, подтопления, зоны санитарной охраны источников питьевого и хозяйственно-бытового водоснабжения, зоны охраняемых объектов, приаэродромная территория, иные зоны, устанавливаемые в соответствии с законодательством Российской Федерации.

**Водоохранные зоны.** В целях улучшения гидрологического, гидрохимического, гидробиологического, санитарного и экологического состояния водных объектов и благоустройства их прибрежных территорий устанавливаются водоохранные зоны и прибрежные защитные полосы.

В пределах водоохранных зон устанавливаются прибрежные защитные полосы, на территориях которых вводятся дополнительные ограничения природопользования.

Зоны охраны водоемов подразделяются на:

- водоохранные зоны водных объектов;
- прибрежные защитные полосы водных объектов (внесены изменения).

В границах водоохранных зон запрещаются:

- запрещается любая деятельность и градостроительные изменения, влекущие за собой;
- загрязнение бассейна водосбора, засорение, заиление и истощение водных объектов;
- использование сточных вод для удобрения почв;
- размещение кладбищ, скотомогильников, мест захоронения отходов производства;
- потребления, радиоактивных, химических, взрывчатых, токсичных, отравляющих и ядовитых веществ;
- осуществление авиационных мер по борьбе с вредителями и болезнями растений;
- движение и стоянка транспортных средств (кроме специальных транспортных средств), за исключением их движения по дорогам и стоянки на дорогах и в специально оборудованных местах, имеющих твердое покрытие.

В границах водоохранных зон допускаются проектирование, строительство, реконструкция, ввод в эксплуатацию, эксплуатация хозяйственных и иных объектов при условии оборудования таких объектов сооружениями, обеспечивающими охрану водных объектов от загрязнения, засорения и истощения вод в соответствии с водным законодательством и законодательством в области охраны окружающей среды.

Согласно ст. 65 Водного Кодекса РФ от 03.06.2006 № 74-ФЗ, водоохранными зонами являются территории, которые примыкают к береговой линии морей, рек, ручьев, каналов, озер, водохранилищ и на которых устанавливается специальный режим осуществления хозяйственной и иной деятельности в целях предотвращения загрязнения, засорения, заиления указанных водных объектов и истощения их вод, а также сохранения среды обитания водных биологических ресурсов и других объектов животного и растительного мира.

Ширина водоохранной зоны рек или ручьев устанавливается от их истока для рек или ручьев протяженностью до десяти километров;

Ширина водоохранной зоны озера, водохранилища, за исключением озера, расположенного внутри болота, или озера, водохранилища с акваторией менее 0,5 квадратного километра, устанавливается в размере пятидесяти метров.

Ширина водоохранной зоны водохранилища, расположенного на водотоке, устанавливается равной ширине водоохранной зоны этого водотока.

В границах водоохранных зон устанавливаются прибрежные защитные полосы, на территориях которых вводятся дополнительные ограничения хозяйственной и иной деятельности.

Ширина прибрежной защитной полосы устанавливается в зависимости от уклона берега водного объекта и составляет тридцать метров для обратного или нулевого уклона, сорок метров для уклона до трех градусов и пятьдесят метров для уклона три и более градуса.

В границах водоохранных зон допускаются проектирование, строительство, реконструкция, ввод в эксплуатацию, эксплуатация хозяйственных и иных объектов при условии оборудования таких объектов сооружениями, обеспечивающими охрану водных объектов от загрязнения, засорения и истощения вод в соответствии с водным законодательством и законодательством в области охраны окружающей среды.

Установление на местности границ водоохранных зон и границ прибрежных защитных полос водных объектов, в том числе посредством специальных информационных знаков, осуществляется в порядке, установленном Правительством Российской Федерации.

Согласно постановлению Правительства Российской Федерации от 10.01.2009 № 17 «Об утверждении правил установления на местности границ водоохранных зон и границ прибрежных защитных полос водных объектов», установление границ осуществляется:

- органами государственной власти субъектов Российской Федерации - при реализации переданных полномочий Российской Федерации по осуществлению мер по охране водных объектов или их частей, находящихся в федеральной собственности и расположенных на территориях субъектов Российской Федерации, за исключением водохранилищ, которые полностью расположены на территориях соответствующих субъектов Российской Федерации и использование водных ресурсов которых осуществляется для обеспечения питьевого и хозяйственно-бытового водоснабжения двух и более субъектов Российской Федерации, в соответствии с перечнем таких водохранилищ, установленным Правительством Российской Федерации;

- Федеральным агентством водных ресурсов и его территориальными органами – в отношении водохранилищ, которые полностью соответствующих

субъектов Российской Федерации, использование водных ресурсов которых осуществляется для обеспечения питьевого и хозяйственно-бытового водоснабжения двух и более субъектов Российской Федерации и которые входят в перечень водохранилищ, установленный Правительством Российской Федерации, а также морей или их отдельных частей.

В зоне размещения объектов под автомобильными дорогами и под строительство канализационной насосной станцией на территории городского поселения Гаврилов-Ям земли особо охраняемых природных территорий, объекты культурного наследия и водоохранные зоны отсутствуют.