

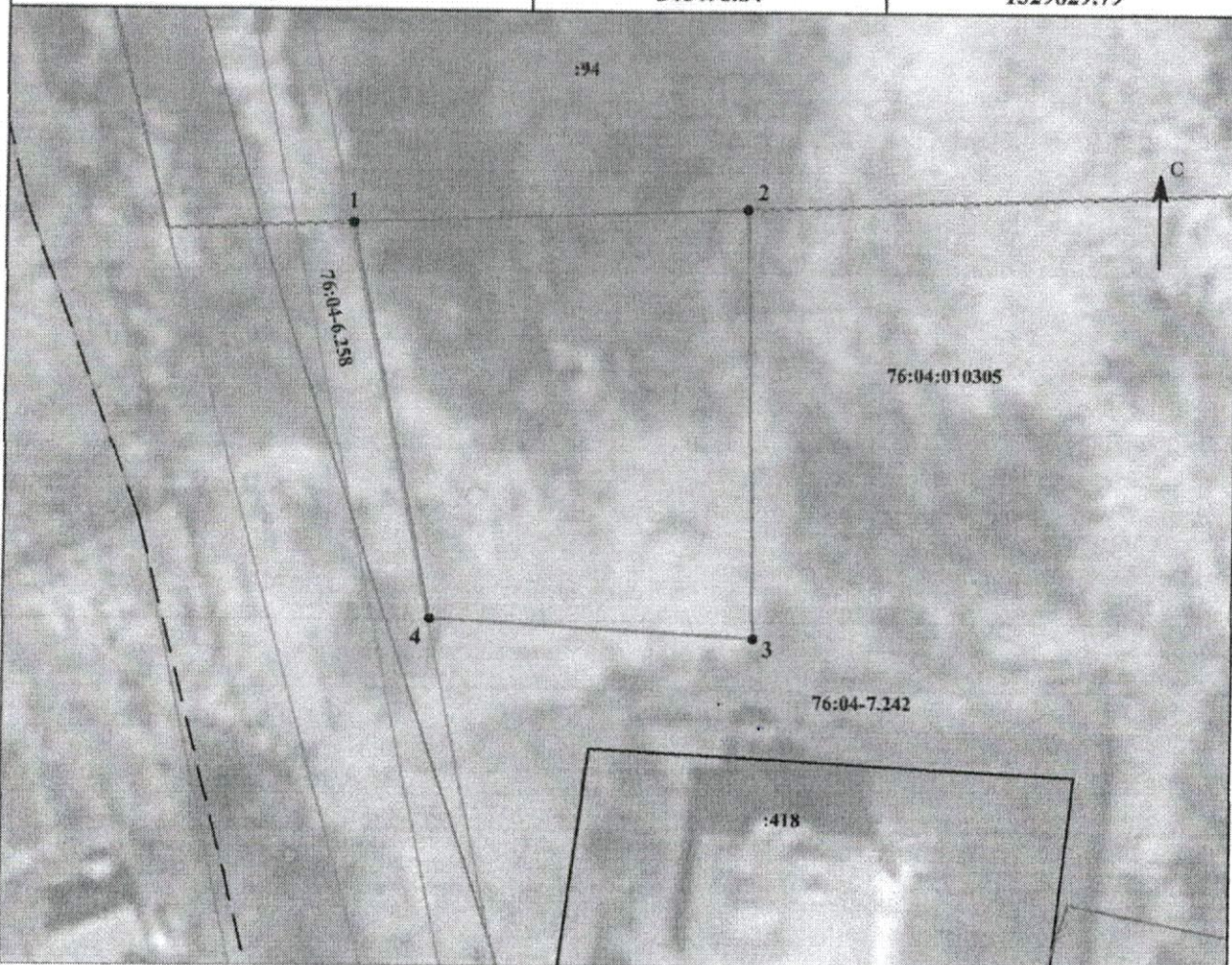
Утверждена
**Постановлением Администрации
 городского поселения Гаврилов-Ям**

(наименование документа об утверждении, включая наименования органов государственной власти или органов местного самоуправления, принявших решение об утверждении схемы или подписавших соглашение о перераспределении земельных участков)

от 18.10.2023 N 689

Схема расположения земельного участка (части земельного участка) или земельных участков на кадастровом плане территории

Условный номер земельного участка		
Площадь земельного участка 803 м²		
Обозначение характерных точек границ	Координаты, м	
	X	Y
1	340496.84	1329829.79
2	340497.93	1329858.87
3	340466.37	1329859.55
4	340467.71	1329835.69
1	340496.84	1329829.79



Масштаб 1:500

ООО ГК "ГеоПрофПроект"

Условные обозначения:

- - граница кадастрового квартала
- - граница образуемого земельного участка
- - граница учтенных земельных участков в ЕГРН
- 1 - обозначение характерной точки границы образуемого земельного участка
- 76:04:010305 - учтенный номер кадастрового квартала
- :94 - порядковый номер земельного участка в кадастровом квартале
- - граница зоны с особыми условиями использования территории по сведениям ЕГРН